



Tato pila byla *vyvinuta*  
 na základě *modelu* **BN110**  
 který se osvědčil již po desetiletí  
 a ve stovkách případů.

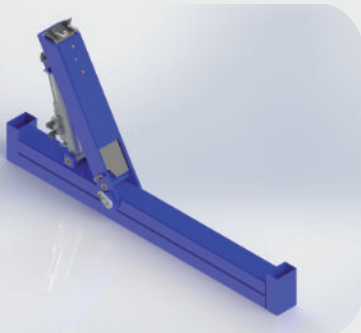
# *Ecoline*

## Základní rám

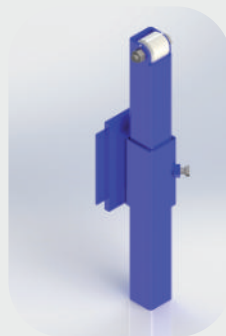
Základní rám nosíkové konstrukce je dimenzován pro zatížení silnými a těžkými kmeny. Podélná dráha je spojena příčnými nosníky, které zajišťují velkou stabilitu. Protože všechny příčné nosníky jsou identické, je možné na ně osadit upínací desky a válce pro posuv kmene.

## Hydraulika

Otáčení kmene je identické s modelem BN 110.



Standardní výbavou je obraceč kmene ve tvaru půlměsíce, který umožňuje snadné otáčení i krátkých kmenů.



Vertikální zarážky jsou identické z hlediska uložení a možností výškového nastavení. Dodatečná zarážka s ručním nastavením umožňuje řezat výřezy od délky 90 cm.



Upínacími háky jsou stahovány pomocí speciálně vyvinutého vedení, což zajišťuje přesný a pravouhlý pohyb.



Upínací háky jsou zasunovatelné a lze je bez náradí přestavit na úroveň 30, 45 nebo 60 mm. Také jsou k dispozici tři pozice upínacích háků s možností rozšíření pracovního rozsahu 85 – 665 mm.

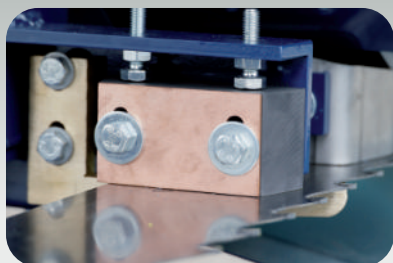


## Hlava pily

Stejně jako u BN 110 instalujeme ocelolitinová kola o průměru 850 mm s velkorozměrnými kuželovými ložisky. Mazání ložisek je v bezúdržbové olejové lázni. Osazení pásnicových kol je v H nosníkovém rámu, který zajišťuje paralelní vedení. Ochranné kryty lze otevřít nahoru na obou stranách pro rychlou výměnu pilového pásu.



Měděné stěrky jsou osazeny tak, že piliny okamžitě odvádí mimo kapotáž a nespadnou na pilový pás. Velkoryse navržené filcové desky udržují ocelolitinové kolo čisté a rovnoměrně rozvádějí mazivo. Všechny měděné stěrky a filcové podložky fungují gravitačně bez nutnosti pružinového přitlaku.



## Vodítka pásu

Dvě nastavitelná vodítka Chaco přesně vedou pilový pás. Materiál vodítek je velmi odolný proti otěru a úspěšně se používá desítky let na velkých svislých pásových pilách. Samotné vodítko je velmi stabilní a přivařené k rameni vodítka pásu, nikoli přišroubované. Tím se zabrání jeho posunutí v důsledku nesprávné obsluhy.



## Ovládání hlavy pily

Pomocí joysticku pilový agregát ovládáme ve čtyřech směrech (vpřed-vzad-nahoru-dolů) jednou rukou. Plynulý posuv pásové pily je pomocí frekvenčního měniče. To umožňuje velmi jemné ovládání rychlosti posuvu.



## Nastavení polohy - sériově

Polohovací řízení je instalováno standardně a slouží k nastavení požadované tloušťky řezu. To funguje rychleji a přesněji než ruční polohování hlavy pily.

## Mazání

Mazání ocelolitinových kol se při spuštění hlavního motoru automaticky spíná pomocí magnetického ventilu a mazivo lze přesně dávkovat pomocí ventilu.

## Ostřík pásu

Při řezání pryskyřičnatých jehličnatých a listnatých dřevin používáme ostřík pásu. Zajistíme tím čistý pilový pás. Dávkování je pomocí ventilu.

**ECOLINE** je k dispozici  
ve *stacionární*  
i *mobilní* verzi.

**BALJER BZ ZEMBROD**  
M A S C H I N E N B A U

Baljer-Zembrod, spol. s r.o.  
Trnečkova 1212 | 683 01 Rousínov  
Tel.: 548 216 456 | mail@baljer-zembrod.cz  
www.baljer-zembrod.cz